

# SICHERHEITSAHRTGERÜST

plettac aluminium



Alle Preise verstehen sich in Euro und zuzüglich der gesetzlichen Mehrwertsteuer ab Werk. Änderungen der technischen Daten und Maße vorbehalten. Alle Maße, Gewichte und Daten sind Richtwerte. Es gilt der am Tag der Lieferung gültige Preis. Verkauf nur zu unseren gültigen Geschäfts-, Verkaufs- und Lieferbedingungen. Erfüllungsort für die Lieferung und Zahlung ist Plettenberg. Es gilt erweiterter Eigentumsvorbehalt an der gelieferten Ware bis zur vollständigen Bezahlung.

# Die plettac Fahrgerüst Familie

---

ALTRAD plettac assco bietet mit den plettac Aluminium Fahrgerüsten ein flexibles und ausgereiftes Sortiment an. Es gibt eine kleine, mittlere und große Baureihe, die je nach Bedarf und Anwendungszweck stets eine wirtschaftliche Problemlösung darstellt.

Die kleinste Baureihe heißt alu quick 80 und zeichnet sich durch einfachsten Aufbau und problemlose Handhabung gerade bei beengten Platzverhältnissen aus.

Die mittlere Baureihe alu star 80 hat eine größere Arbeitsbühne und kann mittels verschiedener Basisverbreiterungen oder Ballastierungen höhere Arbeitsbereiche erreichen.

Die Fahrgerüste der Baureihe alu star 140 bieten eine Arbeitsfläche von 1,40 m x 2,60 m an.

Der professionelle Anwender findet mit den plettac Aluminium Sicherheitsfahrgerüsten langlebige und hochwertige Produkte für den Einsatz sowohl innerhalb geschlossener Räume als auch im Freien.

Die plettac Aluminium Fahrgerüste alu star 80 und alu star 140 entsprechen in allen Aspekten den Anforderungen der DIN EN 1004.

Bei der Bestellung erhalten Sie eine Aufbau- und Verwendungsanleitung, die beim Aufbau, Abbau und dem Gebrauch des Fahrgerüstes in jedem Fall zu beachten ist. Die in der Aufbau- und Verwendungsanleitung beschriebenen Konfigurationen sind in Bezug auf die Standsicherheit nachgewiesen und geprüft. Abweichungen davon sind separat zu prüfen.

## Inhaltsverzeichnis

Typenübersicht	Seite 4 - 5
Vorteile im Detail	Seite 6 - 7
alu quick 80	Seite 8 - 9
alu star 80	Seite 10 - 11
alu star 80 mit Stütze	Seite 12 - 13
alu star 140	Seite 14 - 15
alu star 140 mit Stütze	Seite 16 - 17
Hauptbauteile	Seite 18 - 22
Ergänzungsbauteile	Seite 23

# Typenübersicht

---

Wählen Sie das für Sie maßgeschneiderte Gerüst

## alu quick 80

Arbeitsfläche: 0,75 m x 1,80 m

Mit unserem kleinsten Fahrgerüst sind Sie ganz groß, wenn es um raschen Standortwechsel und kleine Türöffnungen geht. Durch seinen klappbaren Faltrahmen mit kleinsten Maßen und geringem Gewicht ist der Transport des alu quick 80 ein Kinderspiel. Dennoch verfügen Sie über eine Arbeitsbühne von 1,80 m x 0,60 m. Da die Sprossenabstände eine Höhenverstellung von 0,25 m erlauben, können Sie Ihre Arbeitshöhen bis 4,00 m frei wählen. Wenige Einzelteile und kurze Rüstzeiten sind weitere Vorteile, die das Arbeiten mit diesem Fahrgerüst unterstützen. Das alu quick 80 entspricht nicht in allen Aspekten der DIN EN 1004.

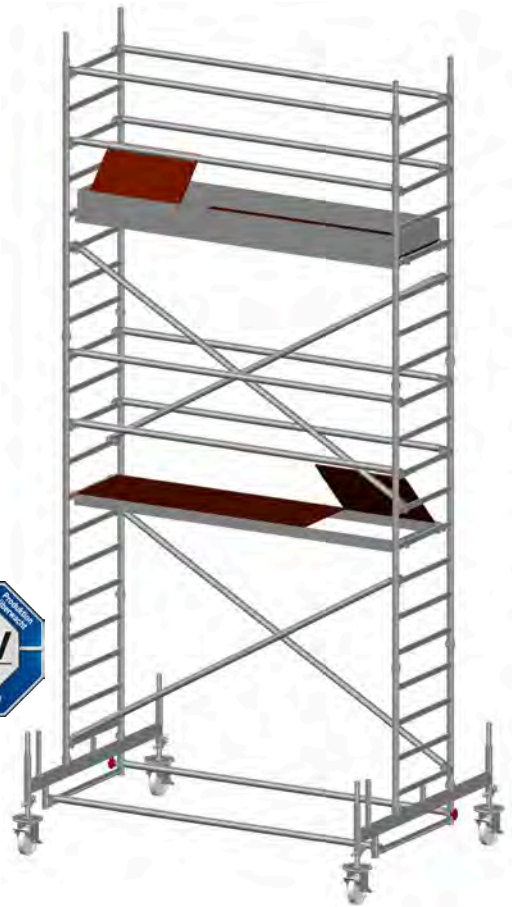
Mit 1 kN/qm zulässiger Belastung.



## alu star 80

Arbeitsfläche: 0,75 m x 2,60 m

Mit dem alu star 80 erzielen Sie die größten Aufbauhöhen nach EN 1004. Mit der Grundausstattung erreichen Sie bereits Arbeitshöhen bis zu 4,40 m. Durch das praxisgerechte Sprossenraster mit 25 cm Abstufung können Sie sich Ihre Arbeitshöhe individuell einstellen. Für die 2,60 m x 0,60 m großen Arbeitsbühnen stehen Ihnen preiswerte Sperrholz-/ Aluminium-Beläge zur Verfügung. Mit Fahrbalken kann die Basis verbreitert und so der benötigten Gerüsthöhe angepasst werden. In Verbindung mit handlichen Ballastkörpern lässt sich das alu star 80 deshalb immer im geringstmöglichen Abstand zur Fassade aufbauen.



## alu star 140

Arbeitsfläche: 1,40 m x 2,60 m

Zahlreiche Arbeiten erfordern aus Gründen der Sicherheit oder der Rationalisierung eine größere Arbeitsbühne. Mit unserem alu star 140 steht Ihnen gegenüber dem alu star 80 eine Fläche von 2,60 x 1,40 m, also die doppelte Arbeitsfläche, zur Verfügung. Hinsichtlich seiner Aufbauhöhen erlaubt das alu star 140 sowohl in geschlossenen Räumen als auch im Freien die maximalen Höhenmaße nach EN 1004.



Weitere Informationen zu unseren Prospekten, Aufbau- und Verwendungsanleitungen, Zulassungen und Flyern finden Sie hier:



# Vorteile im Detail

## Ausgefeilte Technik für optimales und sicheres Arbeiten



Die handlichen 10 kg schweren Ballastkörper gewährleisten die Standsicherheit bei größeren Aufbauhöhen. Die ergonomisch geformten Sterngriffe erlauben eine leichte Montage ohne Werkzeug.

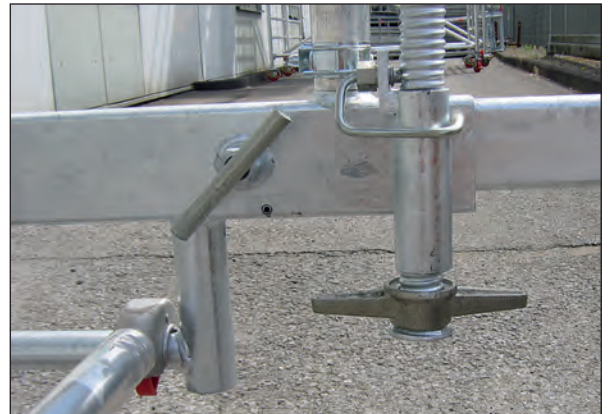


Die Spindel der 11,9 kN Fahrrolle ist mit einem Außenring ausgestattet, der das Auf- und Abspindeln wesentlich erleichtert. Gleichzeitig verhindern Form und Durchmesser des Außenrings die Verletzungsgefahr an Kanten.

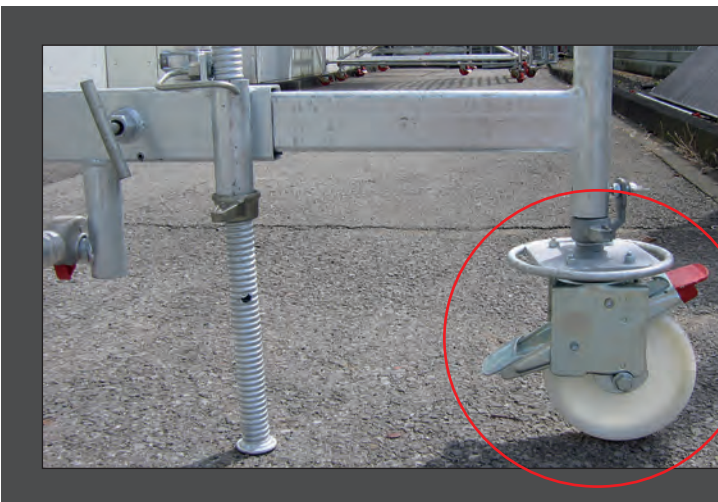


Kennzeichnend für die plettac Aluminium Sicherheitsfahrgerüstsysteme ist die Alu-Druckgussklau mit Schnellverschluss für Geländer und Diagonalen. Diese Weiterentwicklung erleichtert die Montage und Demontage des Fahrgerüsts erheblich und führt so zu kürzeren Auf- und Abbaueiten. Die als Innenaufstieg dienenden Sprossen der Aufsetzleitern sind rutschsicher profiliert.





Fahrbalken bilden die sichere Gerüstgrundlage bei größeren Aufbauhöhen und im Freien. Um Ihr Fahrgerüst flexibel einzusetzen, können Sie zwischen verschiedenen Alternativen wählen, dem einfachen Fahrbalken oder einer teleskopierbaren Version.



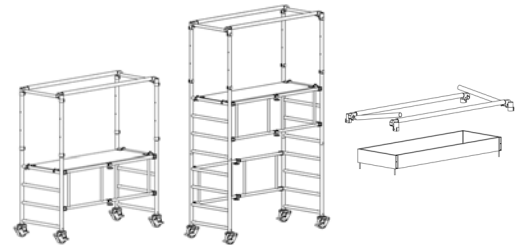
Nur eine Fahrrolle für alle plettac Aluminium Sicherheitsfahrgerüste, unabhängig von der Aufbauhöhe. Das macht die 11,9 kN Fahrrolle mit Ø 200 mm möglich. Die hochwertige Ausführung mit Doppelbremswippe erhöht zudem die Standsicherheit.

Gerade bei Fahrgerüsten entscheidet die der Konstruktion zugrunde liegende Technik maßgeblich, ob das Arbeiten mit dem Fahrgerüst als angenehm oder anstrengend empfunden wird. Wenige, leichte Bauteile, flexible Einsatzmöglichkeiten, schnelle Montage und Demontage, nachgewiesene Standsicherheit auch bei großen Höhen, robust und langlebig, geprüfte Sicherheit – das sind die Eigenschaften, die ein modernes Fahrgerüstsystem besitzen muss, um den Anforderungen der professionellen Anwender gerecht zu werden. Die plettac Aluminium Sicherheitsfahrgerüstsysteme erfüllen diese Anforderungen voll. Durchdachte Detaillösungen,

wie beispielsweise die Fahrrolle, die Aluminium-Druckgussklaue mit Schnellverschluss und eine solide Fahrbalkenausführung machen die bewährten plettac Fahrgerüstsysteme zu einem der ausgereiftesten und technisch hochwertigsten Systeme am Markt. Geländer und Diagonalen aus Aluminium verringern das Gewicht und erleichtern das Arbeiten mit dem Fahrgerüst. Aus drei verschiedenen Baureihen, mit unterschiedlichen Arbeitsflächen und Aufbauvarianten, kann der Anwender das für ihn passende Aluminium-Fahrgerüst bis zu einer Arbeitshöhe von 14 m frei wählen.

# alu quick 80

Arbeitsfläche	0,75 m x 1,80 m
Max. Arbeitshöhen	
Im Freien	4,00 m
In geschlossenen Räumen	4,00 m
Zulässige Belastung	1 kN/m <sup>2</sup>



Gerüsttyp/Artikelnummer	5S FQ8 03000	5S FQ8 04000	5S FQ8 050 01
Arbeitshöhe m	3,00	4,00	Komplettierung
Gerüsthöhe m	2,00	3,00	3-teiliger Seitenschutz
Standhöhe m	1,00	2,00	optional
			(nicht im Standard-Set enthalten)

Bauteile	Bestell-Nr.	Gewicht kg				
Alu-Klappeinheit L180, B80	5F FQ8 80300	16,00		1	2	0
Arbeitsbühne L180, B60	5F FQN 05000	14,60		1	1	0
Alu-Querbordbrett L60	5F FNN 22000	0,80		0	0	2
Alu-Längsbordbrett L161	5F FQN 20000	1,70		0	0	2
Alu-Geländerrahmen H86, B80	5F FQ8 18000	3,50		2	2	0
Alu-Geländer L180	5F FQ8 08000	1,90		2	2	2
Lenkrolle 3,0 kN, Ø 150, H33, mit Stützen	3Z LKR 15106	2,50		4	4	0
Sechskantschraube M10 x 60 mit Mutter	5S SOG 026 ET	0,10		4	4	0
Alu-Geländer beweglich	5F A17 09700	0,50		0	0	2
Federstecker für Fahrgerüst	3Z FED 30100	0,10		4	8	0

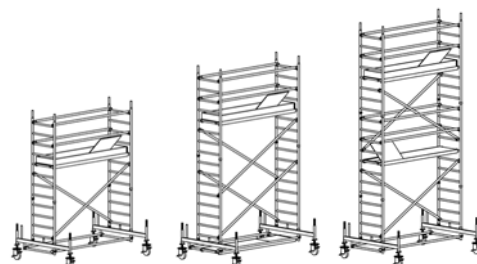
**Gesamt-Gewicht: [kg]**





# alu star 80 mit Fahrbalken

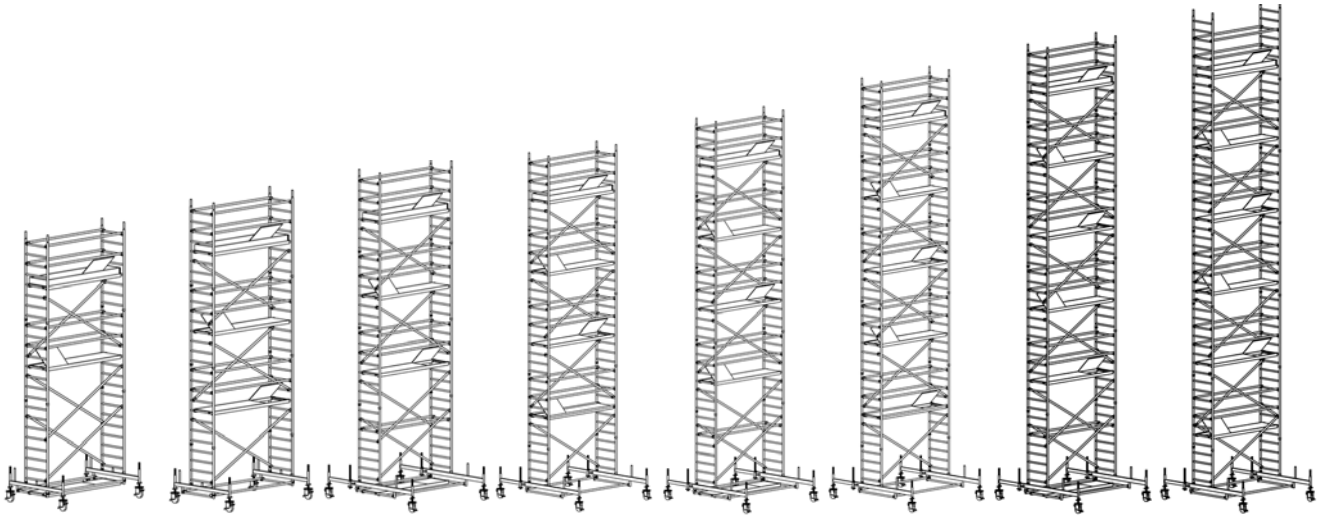
Arbeitsfläche	0,75 m x 2,60 m
Fahrbalkenlänge	1,80 m
Fahrbalkenlänge teleskopierbar	2,28 m – 3,22 m
Max. Arbeitshöhen	
Im Freien	10,00 m
In geschlossenen Räumen	14,00 m
Zulässige Belastung	2 kN/m <sup>2</sup> , Lastklasse 3 gemäß EN 1004



Gerüsttyp/Artikelnummer	5S FA8 04AFA	5S FA8 05IFA	5S FA8 06IFA
Arbeitshöhe m	4,40	5,40	6,40
Gerüsthöhe m	3,65	4,65	5,65
Standhöhe m	2,40	3,40	4,40

Bauteile	Bestell-Nr.	Gewicht kg				
Alu-Aufsetzleiter H100, B80 inkl. je 2 Federstecker	5F FA8 02001	5,20		2	0	2
Alu-Aufsetzleiter H200, B80 inkl. je 2 Federstecker	5F FA8 02000	9,60		2	4	4
Arbeitsbühne L260, B61 mit Klappe	5F FAN 07500	22,00		1	2	2
Alu-Geländer L260	5F FAN 08001	2,60		5	5	9
Alu-Diagonale L300	5F FAN 09001	2,90		2	4	4
Fahrbalken L180 mit Bügel	5F FA8 03501	16,70		2	2	2
Grundriegel L260, Halbkupplung mit Sterngriffmutter	5F FAN 10000	9,20		1	1	1
Alu-Längsbordbrett L246	5F FAN 21000	2,60		2	2	2
Alu-Querbordbrett L60	5F FNN 22000	0,80		2	2	2
Lenkrolle 11,9 kN, Ø 200, mit Spindel L60	5F SOG 84010	8,20		4	4	4
Fahrbalken L228, mit Bügel, teleskopierbar	5F FAN 03500	43,50		0	0	0
<b>Gesamt-Gewicht: [kg]</b>				<b>152,60</b>	<b>189,20</b>	<b>210,00</b>

Ballastkörper	5F00 457205	10,60				
Einsatz in geschlossenen Räumen	mittig			0	0	0
	wandseitig			0	0	4 (0)
Einsatz im Freien	mittig			0	0	4 (0)
	wandseitig			0	2	10 (2)



5S FA8 07IFA	5S FA8 08IFA	5S FA8 29ATA	5S FA8 30ITA	5S FA8 31ITA	5S FA8 32ITA	5S FA8 33ITA	5S FA8 34ITA
7,40	8,40	9,45	10,45	11,45	12,45	13,45	14,00
6,65	7,65	8,70	9,70	10,70	11,70	12,70	13,25
5,40	6,40	7,45	8,45	9,45	10,45	11,45	12,00
0	2	0	2	0	2	0	2
6	6	8	8	10	10	12	12
3	3	4	4	5	5	6	6
9	13	15	17	19	21	23	25
6	6	8	8	10	10	12	12
2	2	0	0	0	0	0	0
1	1	1	1	1	1	1	1
2	2	2	2	2	2	2	2
2	2	2	2	2	2	2	2
4	4	4	4	4	4	4	4
0	0	2	2	2	2	2	2
<b>246,60</b>	<b>267,40</b>	<b>362,80</b>	<b>378,40</b>	<b>420,20</b>	<b>435,80</b>	<b>477,60</b>	<b>493,20</b>

0	0	0	0	0	0	0	0
8 (0)	12 (4)	8	12	14	20	22	26
8 (0)	20 (0)	0	4°	*	*	*	*
18 (10)	30 (22)	32	42°	*	*	*	*

# alu star 80 mit Stütze

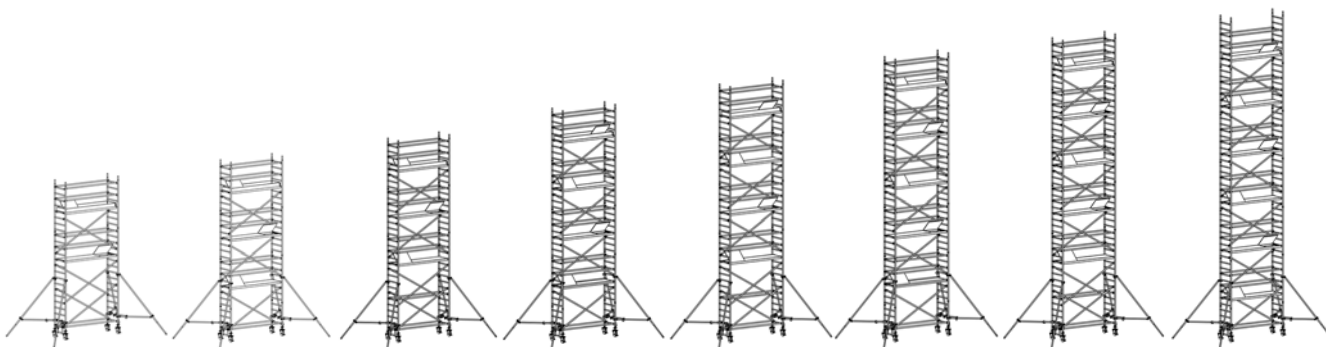
Arbeitsfläche	0,75 m x 2,60 m
Fahrbalkenlänge teleskopierbar	2,28 m – 3,22 m
Max. Arbeitshöhen	
Im Freien	10,00 m
In geschlossenen Räumen	14,00 m
Zulässige Belastung	2 kN/m <sup>2</sup> , Lastklasse 3 gemäß EN 1004



Gerüsttyp/Artikelnummer	5S FA8 54ASA	5S FA8 55ASA	5S FA8 56ASA
Arbeitshöhe m	4,25	5,25	6,25
Gerüsthöhe m	3,50	4,50	5,50
Standhöhe m	2,25	3,25	4,25

Bauteile	Bestell-Nr.	Gewicht kg				
Alu-Aufsetzleiter H100, B80						
inkl. je 2 Federstecker	5F FA8 02001	5,20		2	0	
Alu-Aufsetzleiter H200, B80						
inkl. je 2 Federstecker	5F FA8 02000	9,60		2	4	
Arbeitsbühne L260, B61 mit Klappe	5F FAN 07500	22,00		1	1	
Alu-Geländer L260	5F FAN 08001	2,60		6	6	
Alu-Diagonale L300	5F FAN 09001	2,90		2	4	
Alu-Längsbordbrett L246	5F FAN 21000	2,60		2	2	
Alu-Querbordbrett L60	5F FNN 22000	0,80		2	2	
Lenkrolle 11,9 kN, Ø 200, mit Spindel L60	5F SOG 84010	8,20		4	4	
Alu-Aufstiegsbügel B33, H25	5F 00 454 170	2,90		1	1	
Alu-Gerüststütze, L260, teleskopierbar	5F FAN 410 00	9,20		4	4	
Alu-Stabilisierungsrohr, L50, für Alu-Gerüst	5F FAN 420 00	2,80		4	4	
<b>Gesamt-Gewicht: [kg]</b>				<b>163,50</b>	<b>178,10</b>	<b>220,90</b>

Ballastkörper	5F00 457205	10,60			
Einsatz in geschlossenen Räumen	mittig			0	0
	wandseitig			6	10
Einsatz im Freien	mittig			0	0
	wandseitig			6	10



55 FA8 57ASA	55 FA8 58ASA	55 FA8 59ASA	55 FA8 60ISA	55 FA8 61ISA	55 FA8 62ISA	55 FA8 63ISA	55 FA8 64ISA
7,25	8,25	9,25	10,25	11,25	12,25	13,25	14,00
6,50	7,50	8,50	9,50	10,50	11,50	12,50	13,25
5,25	6,25	7,25	8,25	9,25	10,25	11,25	12,00
0	2	0	2	0	2	0	2
6	6	8	8	10	10	12	12
2	3	3	4	4	5	5	6
10	14	16	18	20	22	24	26
6	6	8	8	10	10	12	12
2	2	2	2	2	2	2	2
2	2	2	2	2	2	2	2
4	4	4	4	4	4	4	4
1	1	1	1	1	1	1	1
4	4	4	4	4	4	4	4
4	4	4	4	4	4	4	4
<b>235,50</b>	<b>278,30</b>	<b>298,10</b>	<b>335,70</b>	<b>355,50</b>	<b>393,10</b>	<b>412,90</b>	<b>450,50</b>

0	0	0	0	0	0	0	0
20	22	28	32	36	40	44	46
0	0	0	*	*	*	*	*
30	42	54	*	*	*	*	*

# alu star 140 mit Fahrbalken

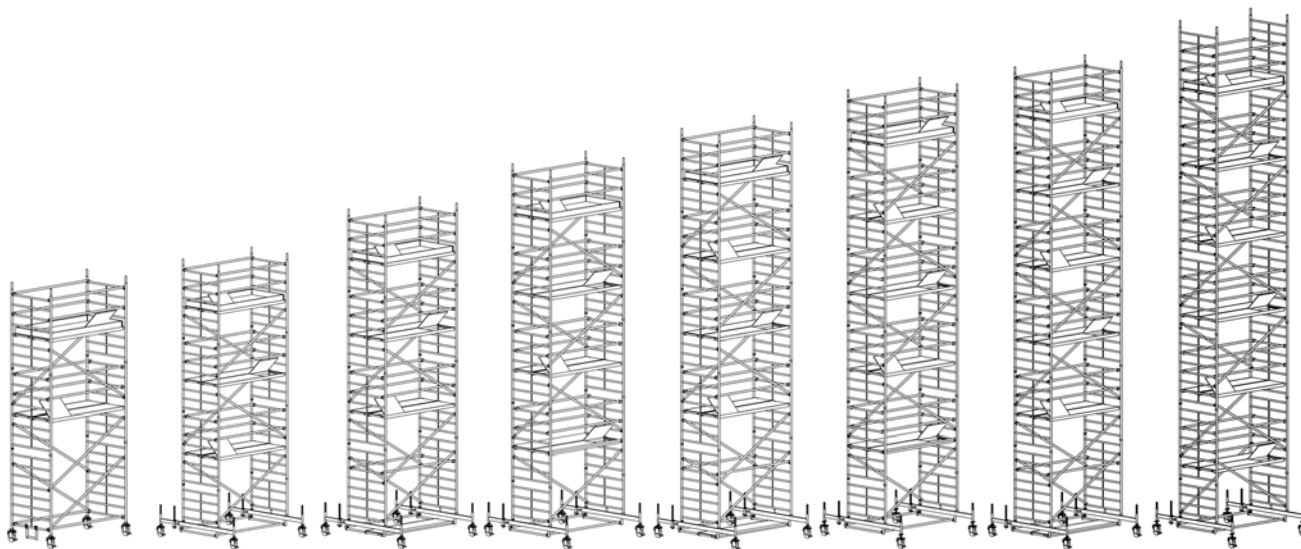
Arbeitsfläche	1,40 m x 2,60 m
Fahrbalkenlänge teleskopierbar	2,28 m – 3,22 m
Max. Arbeitshöhen	
Im Freien	10,00 m
In geschlossenen Räumen	14,00 m
Zulässige Belastung	2 kN/m <sup>2</sup> , Lastklasse 3 gemäß EN 1004



Gerüsttyp/Artikelnummer	55 FA1 24IOA	55 FA1 25IOA	55 FA1 26IOA
Arbeitshöhe m	4,10	5,10	6,25
Gerüsthöhe m	3,35	4,35	5,50
Standhöhe m	2,10	3,10	4,25

Bauteile	Bestell-Nr.	Gewicht kg				
Alu-Aufsetzleiter H100, B140 inkl. je 2 Federstecker	5F FA1 04001	7,40		2	0	2
Alu-Aufsetzleiter H200, B140 inkl. je 2 Federstecker	5F FA1 04000	14,00		2	4	4
Arbeitsbühne L260, B61 mit Klappe	5F FAN 07500	22,00		1	1	2
Arbeitsbühne L260, B61 ohne Klappe	5F FAN 06500	22,00		1	1	2
Alu-Geländer L260	5F FAN 08001	2,60		6	6	10
Alu-Diagonale L300	5F FAN 09001	2,90		2	4	4
Fahrbalken L228 mit Bügel, teleskopierbar	5F FAN 03500	43,50		0	0	0
Grundriegel L260, Halbkupplung mit Sterngriffmutter	5F FAN 10000	9,20		0	0	0
Alu-Längsbordbrett L246	5F FAN 21000	2,60		2	2	2
Alu-Querbordbrett L121	5F FAN 22001	1,40		2	2	2
Lenkrolle 3,0 kN, Ø150 H33, mit Stützen	3Z LKR 15106	2,50		4	4	0
6KT-Schraube M 10*60	5S SOG 026ET	0,10		4	4	0
Lenkrolle 11,9 kN, Ø 200, mit Spindel L 60	5F SOG 84010	8,20		0	0	4
Alu-Aufstiegbügel B33, H25	5F00 454 170	2,90		0	0	1
<b>Gesamt-Gewicht: [kg]</b>				<b>126,60</b>	<b>145,60</b>	<b>240,10</b>

Ballastkörper	5F00 457205	10,60				
Einsatz in geschlossenen Räumen	mittig			0	8 (0)	8 (0)
	wandseitig			*	*	*
Einsatz im Freien	mittig			4	12 (0)	20 (0)
	wandseitig			*	*	*



55 FA1 27IOA	55 FA1 28ATA	55 FA1 29ITA	55 FA1 30ITA	55 FA1 31ITA	55 FA1 32ITA	55 FA1 33ITA	55 FA1 34ITA
7,25	8,45	9,45	10,45	11,45	12,45	13,45	14,00
6,50	7,70	8,70	9,70	10,70	11,70	12,70	13,70
5,25	6,45	7,45	8,45	9,45	10,45	11,45	12,00
0	2	0	2	0	2	0	2
6	6	8	8	10	10	12	12
2	3	3	4	4	5	5	6
2	3	4	4	5	5	6	6
12	13	15	17	19	21	23	25
6	6	8	8	10	10	12	12
0	2	2	2	2	2	2	2
0	1	1	1	1	1	1	1
2	2	2	2	2	2	2	2
2	2	2	2	2	2	2	2
0	0	0	0	0	0	0	0
0	0	0	0	0	0	0	0
4	4	4	4	4	4	4	4
1	0	0	0	0	0	0	0
<b>264,30</b>	<b>419,00</b>	<b>465,20</b>	<b>507,20</b>	<b>553,40</b>	<b>595,40</b>	<b>641,60</b>	<b>683,60</b>

12 (0)	0	0	0	0	0	0	0
*	0	0	0	0	2	2	4
32 (0)	0	8	12x	*	*	*	*
*	12	16	22x	*	*	*	*

# alu star 140 mit Stütze

Arbeitsfläche	1,40 m x 2,60 m
Max. Arbeitshöhe	
Im Freien	10,00 m
In geschlossenen Räumen	14,00 m
Zulässige Belastung	2 kN/m <sup>2</sup> , Lastklasse 3 gemäß EN 1004



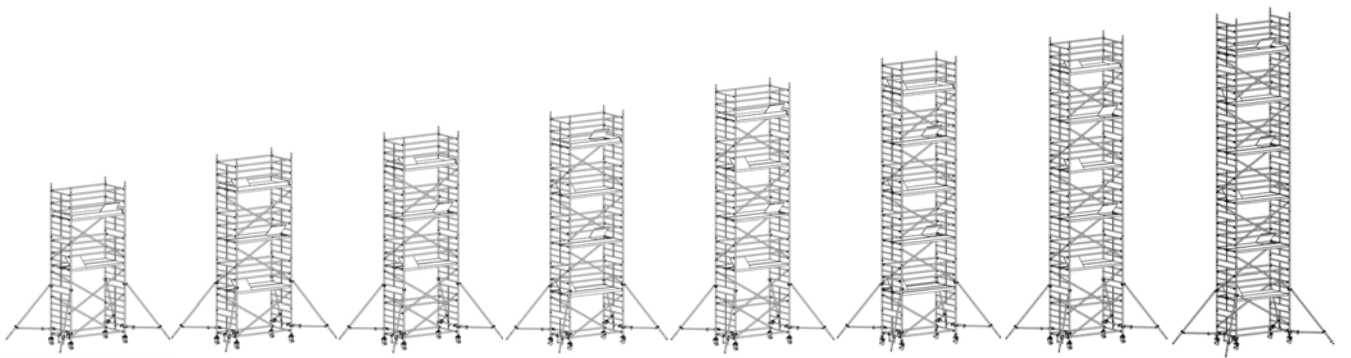
Gerüsttyp/Artikelnummer	55 FA1 54ASA	55 FA1 55ASA	55 FA1 56ASA
Arbeitshöhe m	4,25	5,25	6,25
Gerüsthöhe m	3,50	4,50	5,50
Standhöhe m	2,25	3,25	4,25

Bauteile	Bestell-Nr.	Gewicht kg			
Alu-Aufsetzleiter H100, B140					
inkl. je 2 Federstecker	5F FA1 04001	7,40		2	0
Alu-Aufsetzleiter H200, B140					
inkl. je 2 Federstecker	5F FA1 04000	14,00		2	4
Arbeitsbühne L260, B61 mit Klappe	5F FAN 07500	22,00		1	1
Arbeitsbühne L260, B61 ohne Klappe	5F FAN 06500	22,00		1	1
Alu-Geländer L260	5F FAN 08001	2,60		6	6
Alu-Diagonale L300	5F FAN 09001	2,90		2	4
Alu-Längsbordbrett L246	5F FAN 21000	2,60		2	2
Alu-Querbordbrett L121	5F FNN 22001	1,40		2	2
Lenkrolle 11,9 kN, Ø 200, mit Spindel L 60	5F SOG 84010	8,20		4	4
Alu-Aufstiegbügel B33, H25	5F 00 454 170	2,90		1	1
Alu-Gerüststütze, L260, teleskopierbar	5F FAN 410 00	9,20		4	4
Alu-Stabilisierungsrohr, L50, für Alu-Gerüst	5F FAN 420 00	2,80		4	4

<b>Gesamt-Gewicht: [kg]</b>	<b>199,90</b>	<b>218,90</b>	<b>288,10</b>
-----------------------------	---------------	---------------	---------------

Ballastkörper	5F00 457205	10,60				
Einsatz in geschlossenen Räumen	mittig			0	0	0
	wandseitig			0	0	0
Einsatz im Freien	mittig			0	0	0
	wandseitig			0	2	8





55 FA1 57ASA	55 FA1 58ASA	55 FA1 59ASA	55 FA1 60ISA	55 FA1 61ISA	55 FA1 62ISA	55 FA1 63ISA	55 FA1 64ISA
7,25	8,25	9,25	10,25	11,25	12,25	13,25	14,00
6,50	7,50	8,50	9,50	10,50	11,50	12,50	13,50
5,25	6,25	7,25	8,25	9,25	10,25	11,25	12,00
0	2	0	2	0	2	0	2
6	6	8	8	10	10	12	12
2	3	3	4	4	5	5	6
2	3	3	4	4	5	5	6
10	14	16	18	20	22	24	26
6	6	8	8	10	10	12	12
2	2	2	2	2	2	2	2
2	2	2	2	2	2	2	2
4	4	4	4	4	4	4	4
1	1	1	1	1	1	1	1
4	4	4	4	4	4	4	4
4	4	4	4	4	4	4	4
<b>307,10</b>	<b>376,30</b>	<b>400,50</b>	<b>464,50</b>	<b>488,70</b>	<b>552,70</b>	<b>576,90</b>	<b>640,90</b>
							<b>9.906,65</b>

0	0	0	0	0	0	0	0
2	4	6	6	8	8	10	12
0	0	0	0x	*	*	*	*
12	20	26	32x	*	*	*	*

# Hauptbauteile

## Alu-Klappeinheit L180, B80

Zusammenklappbar  
Sprossen mit rutschsicherer Riffelung  
inkl. 4 Federstecker.  
Zum Typ alu quick 80



Maße m	Gewicht kg	Bestell-Nr.	
L 1,80 B 0,75 H 1,00	16,00	5F FQ8 803 00	

## Alu-Aufsetzleiter H100, B80

Sprossen mit rutschsicherer Riffelung  
inkl. 2 Federstecker.  
Zum Typ alu star 80



Maße m	Gewicht kg	Bestell-Nr.	
H 1,00 B 0,75	5,20	5F FA8 020 01	

## Alu-Aufsetzleiter H200, B80

Sprossen mit rutschsicherer Riffelung  
inkl. 2 Federstecker.  
Zum Typ alu star 80



Maße m	Gewicht kg	Bestell-Nr.	
H 2,00 B 0,75	9,60	5F FA8 020 00	

## Alu-Aufsetzleiter H100, B140

Sprossen mit rutschsicherer Riffelung  
inkl. 2 Federstecker.  
Zum Typ alu star 140



Maße m	Gewicht kg	Bestell-Nr.	
H 1,00 B 1,35	7,40	5F FA1 040 01	

## Alu-Aufsetzleiter H200, B140

Sprossen mit rutschsicherer Riffelung  
inkl. 2 Federstecker.  
Zum Typ alu star 140



Maße m	Gewicht kg	Bestell-Nr.	
H 2,00 B 1,35	14,00	5F FA1 040 00	

## Federstecker für Fahrgerüst

Stahl verzinkt, zur Sicherung der Alu-  
Aufsetzleitern untereinander.



Maße m	Gewicht kg	Bestell-Nr.	
	0,10	3Z FED 301 00	

## Arbeitsbühne L180, B60

Schalungsplatte / Klauen-Belagschuh.  
Zum Typ alu quick 80



Maße m	Gewicht kg	Bestell-Nr.	
L 1,80 B 0,60	14,60	5F FQN 050 00	

## Arbeitsbühne L260, B61 mit Klappe

Baufurnierplatte / Aluminiumrahmen mit  
Klappe.  
Zum Typ alu star 80, 140



Maße m	Gewicht kg	Bestell-Nr.	
L 2,60 B 0,61	22,00	5F FAN 075 00	

## Arbeitsbühne L260, B61 ohne Klappe

Baufurnierplatte / Aluminiumrahmen.  
Zum Typ alu star 140



Maße m	Gewicht kg	Bestell-Nr.	
L 2,60 B 0,61	22,00	5F FAN 065 00	

## Alu-Geländerrahmen H86, B80

Zur Bildung des Seitenschutzes,  
bestehend aus 2 Geländerpfosten und  
1 Querrohr.  
Zum Typ alu quick 80



Maße m	Gewicht kg	Bestell-Nr.	
B 0,75 H 0,86	3,50	5F FQ8 180 00	

## Alu-Geländer L180

Zur Bildung des Seitenschutzes.  
Zum Typ alu quick 80



Maße m	Gewicht kg	Bestell-Nr.	
L 1,80	1,90	5F FQ8 080 00	

## Alu-Geländer L260

Zur Bildung des Seitenschutzes.  
Zum Typ alu star 80, 140



Maße m	Gewicht kg	Bestell-Nr.	
L 2,60	2,60	5F FAN 080 01	

## Alu-Diagonale L300

Zur Aussteifung der Aufsetzleitern.  
Zum Typ alu star 80, 140

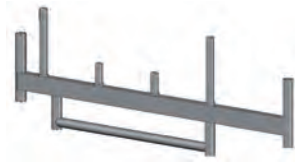


Maße m	Gewicht kg	Bestell-Nr.	
L 3,00	2,90	5F FAN 090 01	

# Hauptbauteile

## Fahrbalken L180 mit Bügel

Stahl feuerverzinkt, zur Basisverbreiterung, für mittigen und wandseitigen Aufbau.  
Zum Typ alu star 80



Maße m	Gewicht kg	Bestell-Nr.	
L 1,80	16,70	5F FA8 035 01	

## Fahrbalken L180 mit Bügel, für Teleskope

Stahl feuerverzinkt, zur Basisverbreiterung, für mittigen und wandseitigen Aufbau. Kann mit zwei Teleskopen L75 bis zu einer Aufstellbreite von 2,85 m verbreitert werden. Zum Typ alu star 80



Maße m	Gewicht kg	Bestell-Nr.	
L 1,85	20,00	5F FA8 035 00	

## Fahrbalken L228 mit Bügel, teleskopierbar

Stahl feuerverzinkt, zur Basisverbreiterung, für mittigen und wandseitigen Aufbau (wandseitiger Aufbau bei eingeschobenem Teleskop). Kann mit dem einseitig integrierten Teleskop bis zu einer Aufstellbreite von 3,21 m verbreitert werden.  
Zum Typ alu star 80, 140



Maße m	Gewicht kg	Bestell-Nr.	
L 2,28	43,50	5F FAN 035 00	

## Fahrbalken L200, mit Bügel, für Teleskope

Stahl feuerverzinkt, zur Basisverbreiterung, für mittigen Aufbau. Kann mit zwei Teleskopen L75 bis zu einer Aufstellbreite von 3,05 m verbreitert werden.  
Zum Typ alu star 140



Maße m	Gewicht kg	Bestell-Nr.	
L 2,05	22,50	5F FA1 025 00	

## Teleskop L75 für Fahrbalken

Stahl feuerverzinkt, passend zu den Fahrbalken L180 und L200 mit Bügel, für Teleskope.  
Auszugslänge 0,53 m  
Zum Typ alu star 80, 140



Maße m	Gewicht kg	Bestell-Nr.	
L 0,75	7,40	5F FAN 020 00	

## Horizontal-Diagonale L280, Halbkupplung mit Sterngriffmutter

Stahl feuerverzinkt, zur Aussteifung der Fahrbalkenebene.  
Zum Typ alu star 80



Maße m	Gewicht kg	Bestell-Nr.	
L 2,71	6,40	5F FA8 194 00	

## Horizontal-Diagonale L320, Halbkupplung mit Sterngriffmutter

Stahl feuerverzinkt, zur Aussteifung der Fahrbalkenebene.  
Zum Typ alu star 140



Maße m	Gewicht kg	Bestell-Nr.	
L 2,93	6,80	5F FA1 341 00	

## Grund-Riegel L260 Halbkupplung mit Sterngriffmutter

Stahl feuerverzinkt, zur Aussteifung der Fahrbalkenebene.  
Zum Typ alu star 80, 140



Maße m	Gewicht kg	Bestell-Nr.	
L 2,60	9,20	5F FAN 100 00	

## Alu-Längsbordbrett L161

Zur Bildung des Seitenschutzes an der Längsseite.  
Zum Typ alu quick 80



Maße m	Gewicht kg	Bestell-Nr.	
L 1,61	1,70	5F FQN 200 00	

## Alu-Querbordbrett L60

Zur Bildung des Seitenschutzes an der Stirnseite.  
Zum Typ alu quick 80, alu star 80



Maße m	Gewicht kg	Bestell-Nr.	
L 0,60	0,80	5F FNN 220 00	

## Alu-Längsbordbrett L246

Zur Bildung des Seitenschutzes.  
Zum Typ alu star 80, 140



Maße m	Gewicht kg	Bestell-Nr.	
L 2,46	2,60	5F FAN 210 00	

## Alu-Querbordbrett L121

Zur Bildung des Seitenschutzes an der Stirnseite.  
Zum Typ alu star 140



Maße m	Gewicht kg	Bestell-Nr.	
L 1,21	1,40	5F FNN 220 01	

## Alu-Aufstiegsbügel

### 33, H25

Aluminium, als Aufstiegshilfe zur Befestigung an der Alu-Aufsetzleiter.



Maße m	Gewicht kg	Bestell-Nr.	
B 0,33 H 0,25	2,90	5F 004 541 70	

# Hauptbauteile

## Lenkrolle 3,0 kN, Ø 150, H33, mit Stutzen

Tragkraft 3,0 kN, mit Rolle Ø 150 mm,  
mit Laufstopp.



Maße m	Gewicht kg	Bestell-Nr.	
H 0,33	2,50	3Z LKR 151 06	

## Sechskantschraube M 10 x 60 mit Mutter

Zur Sicherung der Lenkrolle 3,0 kN  
gegen Herausfallen.



Maße m	Gewicht kg	Bestell-Nr.	
M 10 x 60	0,10	5S SOG 026 ET	

## Lenkrolle 11,9 kN Ø 200, mit Spindel L 60

Tragkraft 11,9 kN, mit Rolle Ø 200  
mm aus Polyamid. Mit der  
Flügelschraube kann die Lenkrolle  
an den Fahrbalken gegen  
Herausfallen gesichert werden. Mit  
Doppelbremshebel und  
Lastzentrierung.



Maße m	Gewicht kg	Bestell-Nr.	
H 0,86	8,20	5F SOG 840 10	

## Gerüsthalter L110

Stahl feuerverzinkt, zur  
Abstützung des Gerüsts unterhalb  
der Arbeitsbühne.



Maße m	Gewicht kg	Bestell-Nr.	
L 1,10	3,90	5F SNN 240 00	

## Gerüsthalter L190

Stahl feuerverzinkt, zur  
Abstützung des Gerüsts unterhalb  
der Arbeitsbühne.



Maße m	Gewicht kg	Bestell-Nr.	
L 1,00	6,50	5F SNN 240 13	

## Gerüsthalterkupplung mit Sterngriffmutter

Stahl feuerverzinkt, zur  
Befestigung des Gerüstalters am  
Fahrgerüst.



Maße m	Gewicht kg	Bestell-Nr.	
	1,30	5F 004 572 19	

## Ballastkörper 10 kg Halbkupplung mit Sterngriffmutter

Stahl feuerverzinkt, zur  
Ballastierung zum Erreichen  
größerer Standhöhen.



Maße m	Gewicht kg	Bestell-Nr.	
	10,60	5F 004 572 05	

# Ergänzungsbauteile

## Alu-Geländer beweglich

Zur Komplettierung des 3-teiligen Seitenschutz.  
Zum Typ alu quick 80



Maße m	Gewicht kg	Bestell-Nr.	
B 0,75	0,50	5F A17 09700	

## Alu-Gerüststütze L260, teleskopierbar

Zur Verbreiterung der Aufstellbasis, an Stelle eines Fahrbalkens.



Maße m	Gewicht kg	Bestell-Nr.	
L 2,60	9,20	5F FAN 410 00	

## Alu-Stabilisierungsrohr L50, für Alu-Gerüststütze

Zur Stabilisierung der Alu-Gerüststütze L260.



Maße m	Gewicht kg	Bestell-Nr.	
L 0,50	2,80	5F FAN 420 00	





## ALTRAD PLETTAC ASSCO REGIONALLÄGER DEUTSCHLAND

Regionallager Großräschen  
Gewerbestraße 22b  
**01983 Großräschen**  
Tel. 035753 17278  
Fax 035753 17279  
www.plettac-assco.de

Regionallager Plettenberg  
Daimlerstr. 6 (Tor 6)  
**58840 Plettenberg**  
Tel. 02391 815-01  
Fax 02391 815-376  
www.plettac-assco.de

Regionallager Laupheim  
Ritter-Heinrich-Str. 6-12  
**88471 Laupheim**  
Tel. 07392 7098-0  
Fax 07392 7098-555  
www.plettac-assco.de

## ALTRAD PLETTAC ASSCO HÄNDLERLÄGER

Schaarschmidt Gerüste  
Werneuchener Chaussee 2c  
**16386 Werneuchen**  
Tel. 0176 49655790

Allux Leiter- und Gerüst-  
Handelsgesellschaft mbH  
Isebekstr. 33a  
**22769 Hamburg**  
Tel. 040 85400086  
Fax 040 8514178

Heinrich Jensen  
Baumaschinen-Baugeräte  
Gress-Str. 12  
**25821 Bredstedt**  
Tel. 04671 2920  
Fax 04671 2262

Leitern Girse  
Diebrocker Straße 10  
**32051 Herford**  
Tel. 05221 56121  
Fax 05221 529950

Leitern Girse  
Am Oberen Feld 3  
**32758 Detmold**  
Tel. 05231 20907  
Fax 05231 21629

Ramm Baugeräte Baumaschi-  
nen Industriebedarf  
Gewerbestraße 3  
**36160 Petersberg-Dipperz**  
Tel. 0661-9384-0  
Fax 0661-9384-22

Kellershohn GmbH & Co. KG  
Lager Rheinland  
Hermann-Seger-Str.22  
**50226 Frechen**  
Tel. 02234 93358-95  
Fax 02234 93358-96

Berndt Deubner Baumaschi-  
nen  
und Geräte GmbH & Co. KG  
Schöneberger Str. 9  
**52068 Aachen**  
Tel. 0241 968200  
Fax 0241 9682015

Wolfgang Rath GmbH  
Niederlassung Trier  
Hans-Bohr-Straße 4  
**54294 Trier**  
Tel. 0651 75852  
Fax 0651 75854

Heinrich Mebus GmbH & Co.  
KG  
Baugeräte  
Landstraße 7  
**56218 Mülheim-Kärlich**  
Tel. 02630 6086  
Fax 02630 6396

Heinrich Mebus GmbH & Co. KG  
Baugeräte  
Sonnenberg 14  
**56249 Herschbach bei Selters**  
Tel. 02626 921401  
Fax 02626 921403

Kellershohn  
GmbH & Co. KG  
Marburger Str. 241  
**57223 Kreuztal**  
Tel. 02732 5865-0  
Fax 02732 5865-65

A-Z Gerüsthandel  
Gerüste, Leitern, PSA  
Adam-Opel-Straße 15  
**64569 Nauheim**  
Tel. 06152 9798500  
Fax 06152 9798501

Thomas Lerch Bau- und  
Industriebedarf GmbH  
Industriestr. 24-26  
**65439 Flörsheim am Main**  
Tel. 06190-93449-0  
Fax 06190-93449-33

Bochmann + Neeb KG  
Gerüste-Leitern-Regale  
Hoenbergstraße 7a  
**65555 Limburg-Offheim**  
Tel. 06431 27000  
Fax 06431 23010

Wolfgang Rath GmbH  
An der Windmühle 3  
**66780 Rehlingen-Siersburg**  
Tel. 06835 9191-0  
Fax 06835 9191-40

Kemmler Baustoffe GmbH  
Nikolaus-Otto-Str. 4  
**70771 Leinfelden-Echterdingen**  
Tel. 0711 792078-0  
Fax 0711 792078-40

Hopper & Ostermeier GmbH  
Baumaschinen und Baugeräte  
Rudolf-Diesel-Ring 2  
**82054 Sauerlach**  
Tel. 08104 6295924  
Fax 08104 6295938

Berger Baubedarf GmbH  
Seiboldsdorfer Mühle 17  
**83278 Traunstein**  
Tel. 0861 98658-0  
Fax 0861 98658-50

Berger Baubedarf GmbH  
Lauterbachstr. 77  
**84307 Eggenfelden**  
Tel. 08721 9689-0  
Fax 08721 9689-50

Kemmler Baustoffe GmbH  
Gewerbegebiet 6  
**88123 Ravensburg-Schmalegg**  
Tel. 0751 94949  
Fax 0751 94717

Nagel Baumaschinen Ulm  
GmbH  
Daimlerstraße 44  
**89079 Ulm**  
Tel. 0731 498-0  
Fax 0731 429-53

GH Gerüsthandel GmbH & Co. KG  
St.-Florian-Str. 2  
**89269 Vöhringen-Illerberg**  
Tel. 07306 30535-0  
Fax 07306 30535-99

Baugeräte-Union GmbH & Co.  
Maschinenhandels KG  
Hardtstraße 9  
**91522 Ansbach**  
Tel. 0981 96930-0  
Fax 0981 96930-30

Seitz Gerüstbau GmbH  
Gewerbepark 8  
**92278 Neuöd**  
Tel. 09181 220439  
Fax 09181 220449

Sebastian Riedl GmbH  
Schalungen – Gerüste – Baugeräte  
Am Gewerbegebiet 1  
**83561 Ramerberg**  
Tel. 08039-409360  
Fax 08039 2183



ALTRAD PLETTAC ASSCO GMBH  
Adam-Opel-Straße 7 - 58840 Plettenberg, Germany  
Tel.: +49 2391 815-01 - E-Mail: info@plettac-assco.de  
[www.plettac-assco.de](http://www.plettac-assco.de)